



VIVIENDA TIPO M

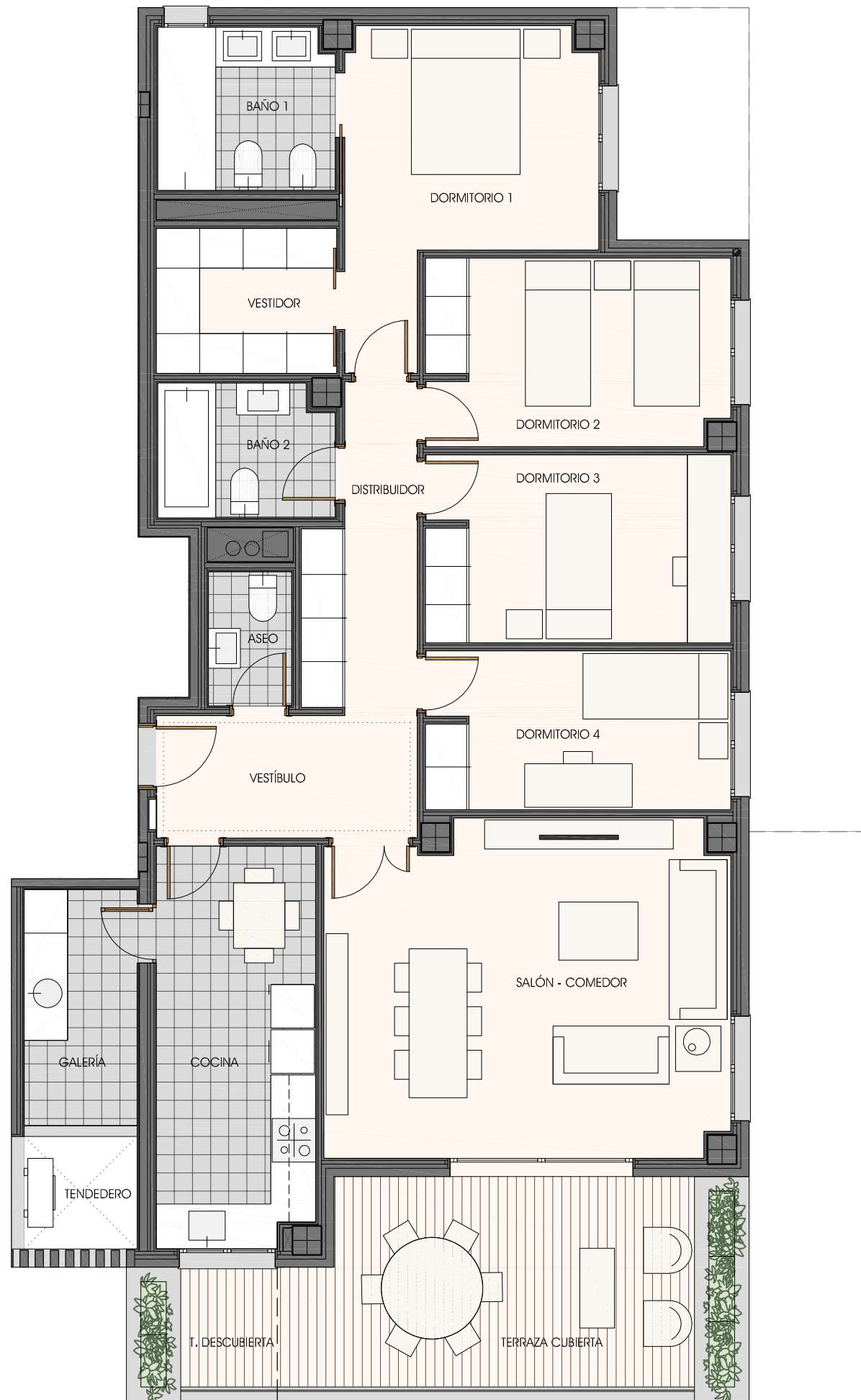
ESTANCIA SUP. ÚTIL

SALÓN-COMEDOR	25.20 m ²
COCINA	12.00 m ²
DORMITORIO 1	17.35 m ²
DORMITORIO 2	10.70 m ²
DORMITORIO 3	10.80 m ²
DORMITORIO 4	9.15 m ²
BAÑO 1	5.40 m ²
BAÑO 2	4.35 m ²
ASEO	2.10 m ²
VESTÍBULO-HALL	6.05 m ²
DISTRIBUIDOR	6.05 m ²
TERRAZA CUBIERTA	15.70 m ²
TERRAZA DESCUBIERTA	2.15 m ²
GALERÍA	5.05 m ²

SUP. ÚTIL TOTAL 132.05 m²

SUP. CONST. VIVIENDA	128.13 m ²
SUP. CONST. GALERÍA	6.38 m ²
SUP. CONST. TERRAZA	19.18 m ²
SUP. ESPACIOS COMUNES	23.68 m ²

SUP. CONST. TOTAL c.e.c 177.37 m²



"Estos planos sin valor contractual y de carácter informativo pertenecen a los estudios previos del proyecto"
 "La Promotora se reserva el derecho a efectuar durante el transcurso de la ejecución de la obra las modificaciones necesarias por exigencias de orden técnico o jurídico o de cualquier otra índole, sin que ello implique menoscabo en el nivel global de las calidades"